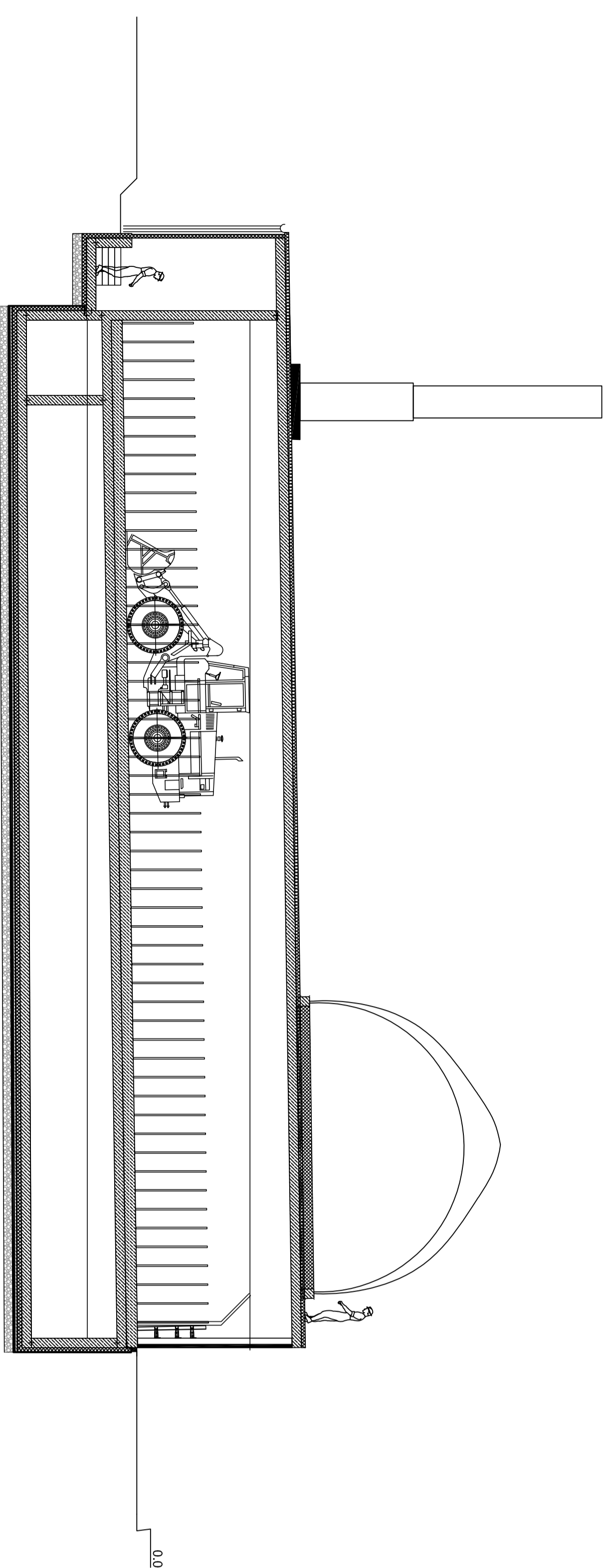
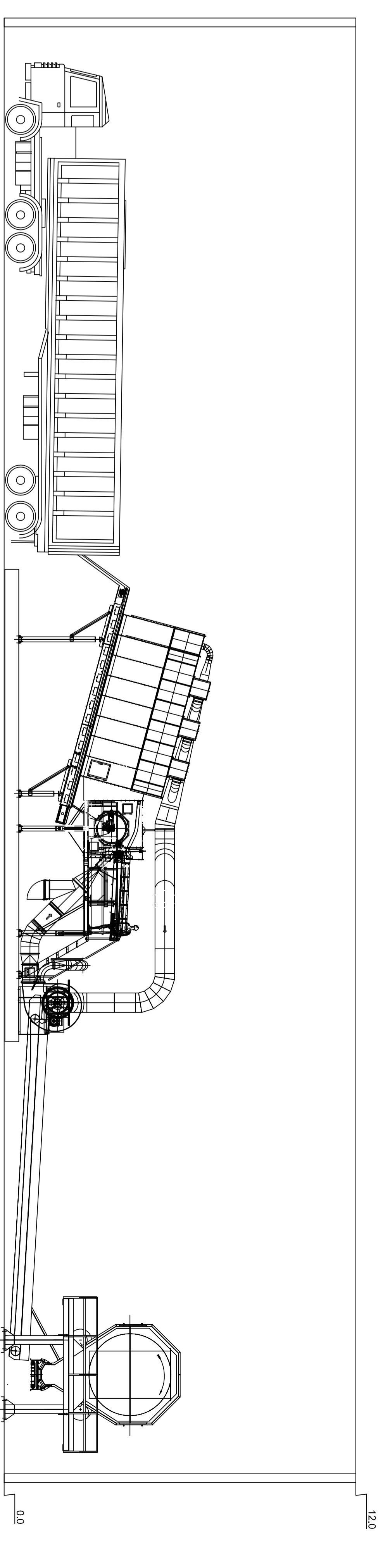


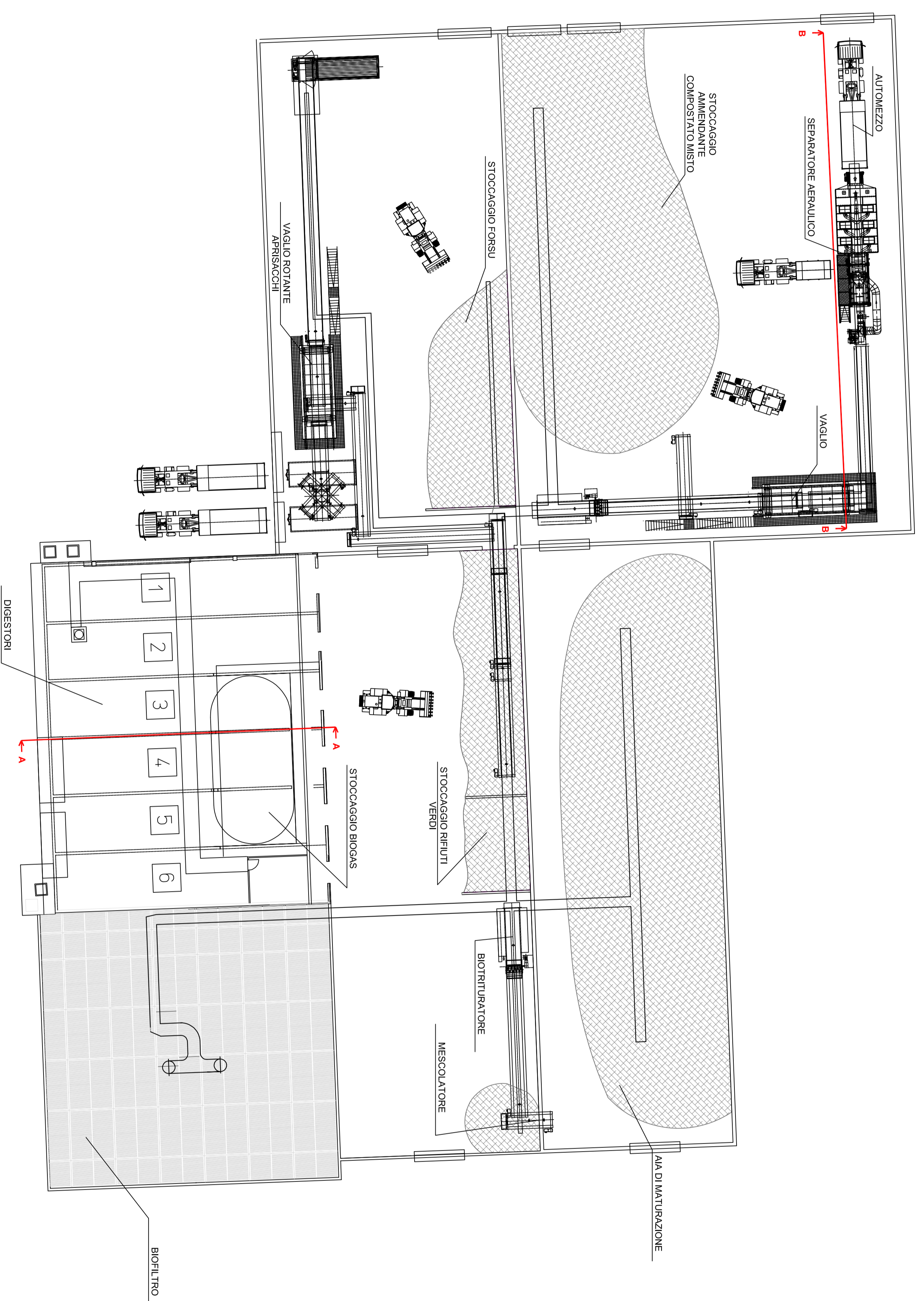
SEZIONE A-A
scala 1:100



SEZIONE B-B
scala 1:100



PLANIMETRIA
scala 1:250



Sede legale: località La Chianca, 7002 Manduria (TA)



Progetto definitivo di adeguamento di una piattaforma costituita da linea di biostabilizzazione e selezione RSU, linea di produzione CDR, da centro di selezione RD, impianto di compostaggio e con annessa discarica di servizio/soccorso a servizio del bacino TA/3 da realizzarsi in località La Chianca - Manduria (TA)

PROGETTO PIATTAFORMA

PROGETTO: PRELIMINARE DEFINITIVO ESECUTIVO
 ARCHITETTONICO STRUTTURALE IMPIANTI MECCANICI IMPIANTI ELETTRICI

Opere:

PLANIMETRIA E SEZIONI IMPIANTO DI COMPOSTAGGIO

Studio e progettazione:		Data Piano Esecutivo:		Scoperto:		Verificato:		Approvato:	
RELA	DATA REL.	UNICO	NOVEMBRE 2010	Nome	Data	Nome	Data	Nome	Data
		DESIGNER	IMPIANTO						
Scoperto:	UNICO	Progettato:	UNICO	Responsabile del Progetto:		RIS. POSIDONIO ROZZI			
Impr.		Impr.		Impr.		Impr.		Impr.	